

Sanftanlauf-Wendestarter VersiStart II 9 PS 1.05

Merkmale:

- ☑ zweiphasengesteuertes Sanftanlaufgerät mit Wendefunktion
- ☑ Microcontroller gesteuert
- ☑ stromloses Wenden mit Relais, Sanftanlauf mit Thyristoren
- ☑ Überstromschutz
- ☑ 4 Potis zur Einstellung von Anlaufmoment, Auslaufmoment, An-/Auslaufzeit und Überstromgrenze
- ☑ galvanisch getrennte 24V-Eingänge für Rechts- / Linkslauf
- ☑ Reset über Gerätefront oder externen Resettaster
- ☑ 4 LEDs als Statusanzeige
- ☑ Strom- und Drehmomentreduzierung beim Anlauf
- ☑ Überbrückungsrelais integriert
- ☑ Netztrennrelais integriert
- ☑ äußerst kompakte Bauform, 22,5mm breit
- ☑ Schutzart IP20



Sanftanlauf-Wendestarter VersiStart II 9 PS
CE

Funktion:

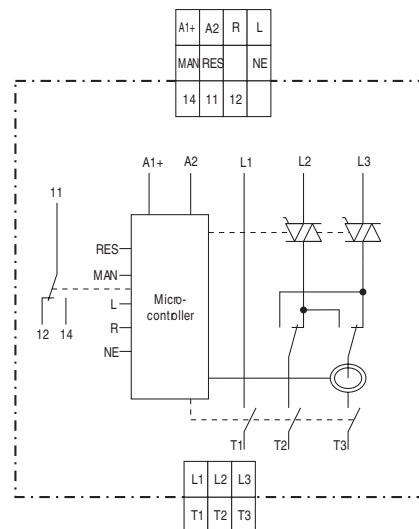
- ☑ Sanftanlauf und Sanftauslauf
- ☑ Wendefunktion
- ☑ Stromüberwachung
- ☑ Blockierschutz
- ☑ potentialfreie Relaisausgänge für Betriebszustand
- ☑ kundenspezifisch programmierbarer Meldeausgang

Bevorzugte Einsatzgebiete:

Reversierantrieb für Tür- und Torsteuerung, Brückenantriebe und Hubwerke mit Blockierüberwachung
 Fördereinrichtungen mit Blockierüberwachung
 Stellantriebe in der Verfahrenstechnik mit Blockierüberwachung
 Weichenantriebe

Option: (auf Anfrage lieferbar)

- ☑ Sonderan-/auslaufzeiten o ... 1s
- ☑ Motorschutz Variante

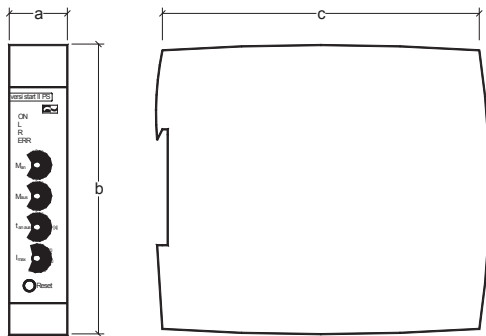


Typenbezeichnung	VersiStart II 9 PS
Gerätenennstrom	9A
Netz / Motor – Spannung gemäß DIN EN 50160 (IEC 38)	200-480V ±10% 50/60Hz
Motor Nennleistung bei 400V Netzspannung	4kW
Bestellnummer	25610.40009

Bei Sondergeräten bitte Zusatzblatt mit entsprechenden Hinweisen beachten!

Technische Daten	VersiStart II 9 PS
Netz / Motor – Spannung gemäß DIN EN 50160 (IEC 38)	200-480V ±10% 50/60Hz
Gerätenennstrom	9A
Motornennleistung bei 400V Netzspannung	4kW
Eigenverbrauch	2W
Mindestmotornennleistung	25W
Betriebsart	9,0A: AC 53a: 6-2 100-30
Hilfsspannung	24VDC ± 10%
Anlaufzeit	1 ... 10s (Sonderzeiten möglich)
Startspannung	30 ... 80%
Auslaufzeit	1 ... 10s (Sonderzeiten möglich)
Wiederholbereitschaft	250ms
I ² t – Leistungshalbleiter in A ² s	200
Überstromsicherung	5 ... 50A
Anschlussquerschnitt	0,34 ... 2,5mm ²
Schaltleistung Relaisausgang Schließer/Öffner	3A/230VAC; 1A/230VAC
Umgebungs- / Lagertemperatur	0 ... 60°C (Derating)
Gewicht / kg	0,25

Abmessungen:



Einbaumaße	a	b	c
VersiStart II 9 PS	22,5	105	120,3

Alle Maße in mm.

Anschlussplan:

